

Lunedì

27 Aprile

ore 10:00 - 13.00

Aula Plinio

Università degli Studi Guglielmo Marconi - Via Plinio,44 Roma

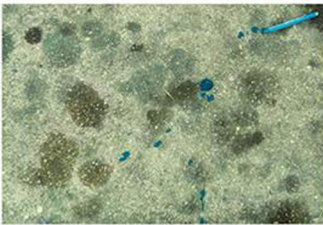
Il segno e le lettere

Collana del Dipartimento di Lingue, Letterature e Culture Moderne
dell'Università degli Studi 'G. d'Annunzio'
Saggi - 32

La mascolinità nella letteratura e nelle arti

Decostruzione/evoluzione
di modelli identitari

A cura di
Mariaconcetta Costantini e Federica D'Ascenzo



LED Edizioni Universitarie di Lettere Economia Diritto

VOLUME 10-2025
ISSN 2531-6249

ARETÉ

International Journal of Philosophy, Human & Social Sciences



LE DISOBBEDIENTI
EPISTEMOLOGIE, PRATICHE FILOSOFICHE E POLITICHE
DELLA RESISTENZA

EDI PRESS
UNIMARCONI

Presentazione dei volumi

La mascolinità nella letteratura e nelle arti.

Decostruzione/evoluzione di modelli identitari

(a cura di Mariaconcetta Costantini e Federica
D'Ascenzo), LED, 2025

Le Disobbedienti. Epistemologie, pratiche filosofiche e politiche della resistenza

(a cura di Sara Fortuna, Stefania Achella e
Mariaconcetta Costantini) Areté, n. 10, 2025

Saluti di benvenuto

Prof.ssa Francesca Gelfo

Prorettrice alla Didattica e Coordinatrice del dottorato

Prof. Luca Alfieri

Direttore del Dipartimento di Scienze Umane

Intervengono

*Stefania Achella, Mariaconcetta Costantini,
Federica D'Ascenzo, Silvia Di Battista, Sara Fortuna,
Mara Mattoscio, Emanuele Toscano, René Uccellini*

L'evento è aperto al pubblico

Segui la diretta streaming: <https://usgm.link/presentazionevolumi>